

SCHOMBERG

System kompleksowej obsługi abonenta dla operatorów telekomunikacyjnych **SysBerg.TeleS**

Dynamicznie rozwijający się rynek usług telekomunikacyjnych oraz wzrost wymagań stawianych dostawcom wymaga zastosowania zintegrowanego i elastycznego rozwiązania informatycznego. Aby sprostać dzisiejszym i przyszłym wymaganiom potrzebne jest wyspecjalizowane narzędzie, które zintegruje pracę służb technicznych, obsługi klienta, finansowych, zarządu, a równocześnie będzie stanowić wsparcie dla ludzi pracujących w terenie przy obsłudze klientów.

Opis rozwiązania

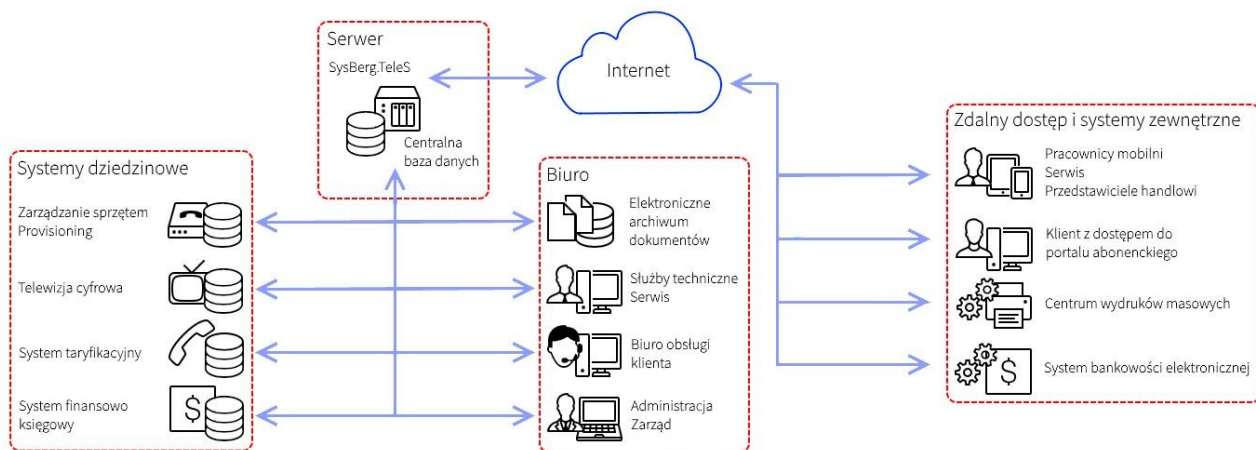
Schomberg **SysBerg.TeleS** to opracowany przez nas system dla dostawców wszelkiego rodzaju usług telekomunikacyjnych. System powstał na bazie kilkunastoletnich doświadczeń naszej firmy w tworzeniu systemów dla telewizji kablowych i dostawców internetu.

System SysBerg.TeleS daje pracownikom dostęp do bazy klientów, planowania i obsługi zdarzeń serwisowych, danych o wykupionych przez klientów usługach, płatnościach i używanych urządzeniach. Integracja z zewnętrznymi platformami dystrybucji usług (telefonia, VoIP, MVNO, telewizja analogowa i cyfrowa, internet, wydruki masowe) pozwala na ich obsługę w jednym i jednolitym interfejsie użytkownika.

Moduł mobilny SysBerg.MobiS daje możliwość monitorowania pozycji pracowników w terenie i postępu prac.

Jesteśmy producentem systemu więc zaletą naszego rozwiązania jest możliwość integracji z dowolnymi systemami zewnętrznymi działającymi w firmie.

Elektroniczne archiwum dokumentów i potwierdzanie przez klienta wykonania usługi lub zamówienia nowych usług odręcznym podpisem bezpośrednio na ekranie urządzenia mobilnego, ogranicza konieczność posiadania papierowych dokumentów, co przyspiesza obsługę i oszczędza materiały eksploatacyjne, energię oraz ogranicza koszty obsługi.



Korzyści

Dlaczego warto wybrać system Schomberg SysBerg.TeleS ?

Nowoczesność

- Łatwa i intuicyjna obsługa
- Możliwa integracja z innymi systemami
- Trójwarstwowa architektura systemu
- Moduł dla pracowników mobilnych

Bezpieczeństwo

- Zabezpieczenie dostępu do aplikacji
- Przetwarzanie danych na serwerach bazodanowych
- Monitorowanie położenia urządzeń i pracowników
- Szyfrowanie danych

Mobilność

- Korzystanie z aplikacji w dowolnym miejscu
- Dostęp do pozycji na mapie i uruchamianie nawigacji do klienta
- Szybki dostęp do informacji o kontrahencie, historii transakcji, płatności, danych o urządzeniach i usługach

Korzyści dla firmy

- Oszczędność czasu dzięki dostępowi do danych z każdego miejsca
- Obniżenie kosztów dzięki eliminacji dokumentów papierowych
- Integracja z innymi systemami
- Jednolity interfejs użytkownika
- Rozbudowany moduł raportowania i analiz

Podstawowe funkcje

Dostęp do danych

Dostępny jest podgląd konta kontrahenta w systemie, czyli aktywnych usług, posiadanych urządzeń, wystawionych faktur, płatności, salda w rozrachunkach z klientem.

Zarządzanie zasobami sprzętowymi

Ewidencja wszystkich posiadanych przez firmę zasobów sprzętowych służących obsłudze abonenta (modemy, karty dostępowe, dekodery itp.) jak też pozostałego majątku. System pozwala na komunikację z urządzeniami i sterowanie nimi.

Obsługa sprzedaży

Automatyczne wystawianie i drukowanie faktur. Możliwość elektronicznej wysyłki dokumentów do zewnętrznego centrum wydruków masowych.

Rozrachunki

Przyjmowanie wpłat w kasie. Komunikacja z systemem bankowości elektronicznej i pobieranie informacji o wpłatach. Obsługa polecenia zapłaty i wyciągów elektronicznych.

Windykacja

Całkowicie automatyczny proces windykacji. Generowanie wezwań do zapłaty, kontrola reakcji abonenta na wezwanie. Automatyczne włączanie i wyłączenie dostępu do usług (telewizja cyfrowa, internet) w reakcji na stan zadłużenia abonenta.

Telewizja cyfrowa

Ewidencja sprzętu. Zarządzanie dostępem do usług na karcie

abonenta. Zarządzanie kanałami. Wiadomości tekstowe. Współpraca z systemami zewnętrznymi (np. Conax, CryptoGuard).

Telefonia

Integracja z systemami taryfikacyjnymi. Import bilingów.

Zlecenia serwisowe

Przyjmowanie i rejestrowanie zgłoszeń. Zarządzający działem ma możliwość przypisywania zgłoszeń serwisowych do pracowników. Informacja o zgłoszeniu pojawia się na mobilnym urządzeniu pracownika. Moduł monitoringu pozwala śledzić pozycje pracowników i przypisywać zlecenia do najbliższej położonych osób. Kontrola czasu pracy. Na bieżąco jest też dostępny podgląd rzeczywistego wykonania zadań w stosunku do planu.

Komunikacja

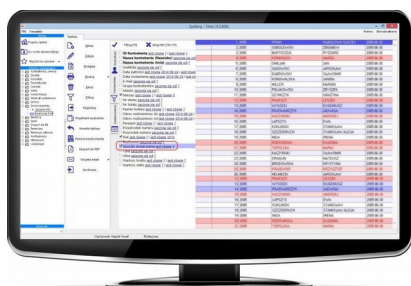
Wysyłanie informacji do klienta za pomocą e-mail, SMS. Dystrybucja faktur, ofert, dokumentów promocyjnych i okolicznościowych. Integracja z usługą Envelo Poczty Polskiej.

Internetowy portal abonencki

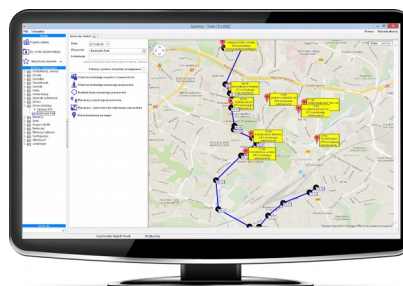
Publikacja na serwerze www informacji o usługach, wystawionych fakturach, płatnościach, saldzie. Możliwość zgłaszania usterek przez formularz internetowy.

Aplikacja mobilna

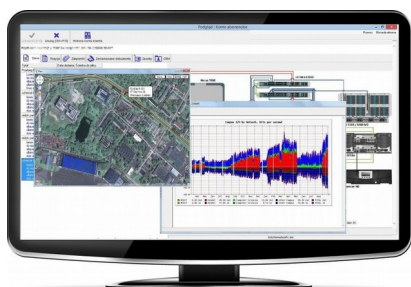
Dostęp do systemu z dowolnego miejsca dla pracowników mobilnych służb technicznych i przedstawicieli handlowych. Potwierdzanie przez klienta wykonania usług lub zakupów podpisem na ekranie



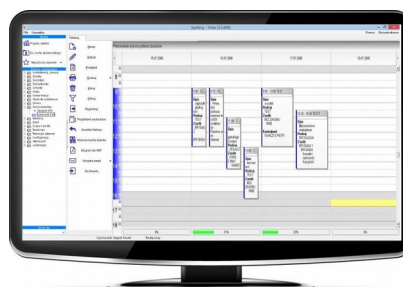
Jednolity interfejs



Moduł monitoringu i zarządzania



Zarządzanie sprzętem



Planowanie czasu pracy

Dlaczego wybrać SysBerg.TeleS ?

- Szybkie uruchomienie projektu
- Łatwość obsługi
- Duże możliwości konfiguracji i dostosowania do potrzeb klienta
- Integracja z innymi systemami zewnętrznymi
- Wieloletnie doświadczenie pracowników Schomberg Polska
- Ciągły rozwój aplikacji

Chcesz wiedzieć więcej ?

Zapraszamy na naszą stronę www. Zeskanowany kod zaprowadzi Cię do odpowiedniego artykułu (<http://tinyurl.com/qhngm4d>).



Schomberg Polska Sp.J.
Inżynierska 5
20-484 Lublin
tel. 666087154
email: biuro.schomberg.pl

www.schomberg.pl

Schomberg Polska Spółka Jawna z siedzibą w Lublinie, Inżynierska 5, zarejestrowana w Krajowym Rejestrze Sądowym prowadzonym przez Sąd Rejonowy Lublin-Wschód w Świdniku VI Wydział Gospodarczy Krajowego Rejestru Sądowego pod numerem KRS 0000449916. NIP: 7122788062